

金属增材制造设备

BLT-S210

研精毕智 锦绣增彩

多种特殊材料可成形 | 更大研发自由度 | 多所高校认可 | 全方位质量监控 | 更多定制化解决方案

CE 安全认证 FDA 激光安全注册安全认证 ATEX 整机防爆认证



ISO9001:2015 / ISO14001:2015 / ISO45001:2018



核心元器件
国际品牌
稳定可靠



智能软件
实时监控
可追溯



模块化设计
开放式布局
操作维护更便捷



工艺参数
全部开放
294项可编辑



多重安全互锁
人机安全
双保障



氧含量控制
可低于10ppm
更多材料可成形

材料支持	钛合金、铝合金、高温合金、钴铬合金、钽、银、不锈钢、高强钢、模具钢、铜合金、钨合金、镁合金
成形尺寸 ⁽¹⁾	105mm × 105mm × 200mm (W × D × H)
激光器功率	500W
激光波长	1060nm~1080nm
分层厚度	20μm~100μm
最大扫描速度	7m/s
成形效率 ⁽²⁾	15cm ³ /h
预热温度	RT+20°C~350°C
光束质量	M ² <1.1
光学结构	F-θ镜头
铺粉机构	单向变速铺粉
最低氧含量	≤100ppm
气体支持	Ar/N ₂
功耗	≤5kW
供电电压	AC220V 1Ph/N/PE
外形尺寸 ⁽³⁾	1300mm × 1000mm × 1850mm (W × D × H) 三色指示灯H:约380mm
设备重量	约900kg
配套软件	Magics、BLT-BP、BLT-MCS



微信公众号



淘宝商城

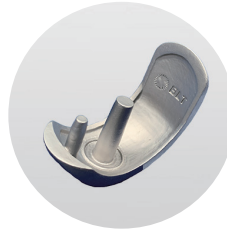
注释：(1) 不包括基材厚度；(2) 与零件的形状、尺寸、材料和参数有关；

(3) 设备尺寸不含三色指示灯长度，指示灯长度另外备注。设备外形数据为理论尺寸，实际设备尺寸受配置影响，以现场装机为准。

▶ BLT-S210应用领域



钛合金柔性结构


 镁合金多孔
 骨科植入物(展品)

 钴铬钼合金
 股骨踝(展品)


青铜何尊

▶ BLT-S210智能模块

标配

故障分级诊断 实时状态监控 过程数据溯源

选配

小型科研平台模块 铺粉质量监控 零件三维重建 激光功率升级方案

▶ BLT-S210配套耗材

一般耗材

刮刀 基材 滤芯

粉末

钛合金 铝合金 高温合金 钴铬合金 钽 银 不锈钢 高强度 模具钢 铜合金 钨合金 镁合金

▶ BLT-S210应用高校

